

Hjem > Landdistriktsmidler > 2012 > Optimering > **Angreb af havreål i havre**

Angreb af havreål i havre

De første angreb af havrecystenematoder eller "havreål" ses nu. Rødderne bliver meget korte og tykke, og bladene er i havre tit rødlig. Angreb optræder pletvis eller stribevis i marken. Promilleafgiftsfonden for landbrug

De første angreb af havrecystenematoder eller "havreål" ses nu. Planterne er svage. Rødderne bliver meget korte og tykke, og bladene er i havre tit rødlig. Angreb optræder pletvis eller stribevis i marken. Se billede 1-2.

Skadevirkningen af havreål er større, når planterne i forvejen er svækket af dårlige vækstbetingelser som f.eks. kulde eller tørke.

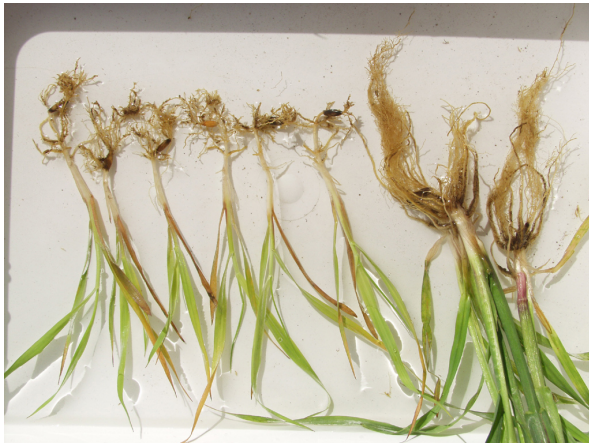
Der er p.t. ikke modtaget vårbygprøver med angreb af havreål, hvilket nok skyldes, at mange af de dyrkede vårbygssorter er resistente mod havreål, men flere sorter er modtagelige. Se [vårbygssorternes](#) modtagelighed for havreål.

I havre er kun sorten Dominik resistent. Ved store tætheder af havrecystenematoder kan resistente sorter skades og især havre er meget følsom, men der opnås en nedsættelse af mængden på ca. 60 procent om året ved at dyrke en resistent sort. Ved man, at der er mange havrecystenematoder i jorden, anbefales det derfor at dyrke en resistent vårbygssort frem for en resistent havresort indtil smitten er reduceret, da resistente sorter af havre skades mere end resistente sorter af vårbyg.

Alle vårhvedesorter er modtagelige.

Alle kornarter opformerer havreål, men modtagelige sorter af vårsæd og især havre skades mest af angreb, fordi vårsæd angribes på et tidligt udviklingstrin. Ved dyrkning af ikke værter (ærter, raps o.lign.), kan regnes med en reduktion på omkring 50 procent om året.

Ved planlægning af sædskiftet skal der tages hensyn til, at havreål ikke opformeres. En jordprøve udtaget i efteråret kan afsløre tætheden. Jordprøverne kan analyseres via firmaet BGG AgroXpertus, telefon 40608851. Kontakt firmaet før indsendelse. Prisen pr. prøve er 595 kr. ekskl. moms ved en enkelt prøve.



Billede 1. Havreplanterne til venstre er angrebet af havreål. Rødderne er meget korte og fortykkede, og bladene er tit rødlig i havre. Angreb optræder pletvis eller stribevis i marken. De små hvide cyster ses først fra omkring primo juni. Rødderne på billedet er derfor farvet med jod og undersøgt i laboratoriet for at påvise nematoderne.



Billede 2. Rødderne fra svækkede planter i denne havremark er netop farvet med jod, og der er fundet mange havrecystenematoder. Hvor jorden er mest fast, vokser planterne bedre, hvilket tit ses ved angreb af havreål.
(Foto: Lars Møller-Christensen, Vestjysk Landboforening)

By Rich Haddock